



**Sellette TECK SÉRIE 403 MAINTENANT DISPONIBLE EN DEUX PIÈCES
VERSION POUR LES TAILLES 6-12" DE DIAMÈTRE**

8803 Sellette en acier inoxydable en deux parties

Les sellette en acier inoxydable TECK™ sont équipées d'une barre entièrement soudée, de soudures passivées chimiquement, d'écrous antivissage, d'un joint annulaire en EPDM et de tarauds AWWA, FNPT et BSPT. Plusieurs tailles sont disponibles, y compris des plages de diamètres standard et sur mesure. Les instructions d'installation sont fournies avec chaque sellette. Veuillez lire et suivre les instructions pour assurer une performance durable.

Avantages

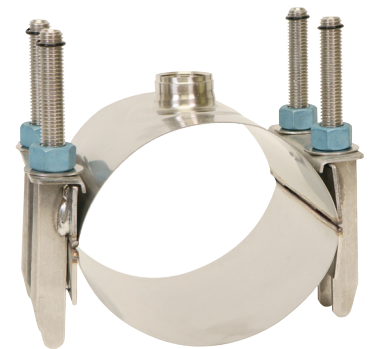
- Tous les composants sont en acier inoxydable 18-8 de type 304
- Entièrement passivé pour une résistance à la corrosion
- Conception de la barre de levage - pas de pièces détachées pour l'assemblage
- Informations sur la taille et la sortie de sellette clairement indiquées sur chaque sellette
- Évalué pour une pression de travail de 250 PSI
- D'autres matériaux de joint NBR sont disponibles sur demande
- Des options de joint annulaire et de joint de tampon sont disponibles sur demande
- Couple de serrage recommandé ~ 60 lb-pi.

Materials

- Bande - ASTM A240 type 304 (18-8) acier inoxydable
- Plaque de levage - ASTM A240 Type 304 (18-8) acier inoxydable
- Joint - Le joint annulaire en EPDM répond aux normes ASTM D2000 et NSF 61
- Goujons - ASTM F593 Type 304 (18-8) acier inoxydable
- Écrous - ASTM F594 Type 304 (18-8) en acier inoxydable couvert de PTFE pour empêcher tout grippage
- Rondelles - ASME B18.221 Type 304 (18-8) acier inoxydable

Remarques

- Commander des sellette par numéro de modèle, par exemple 8403-0690-A3
- Tous les sellette ont une identification de la taille extérieure du tuyau
- Toutes les sellette répondent aux normes AWWA et sont certifiées par NSF 61
- Kits de rondelles Belleville (pour tubes HDPE) disponibles
- Étiquette gravée au laser pour le numéro de pièce, la description, les instructions brèves et la date de fabrication



Numéro de Série			Nom	Pipe OD Range	
Série	Taille	Sortie AWWA or FIP		Min	Max
8803	677	A3 or F3	6"	6.37	7.17
8803	677	A4 or F4	6"	6.37	7.17
8803	677	A5 or F5	6"	6.37	7.17
8803	677	A6 or F6	6"	6.37	7.17
8803	677	A7 or F7	6"	6.37	7.17

Numéro de Série			Nom	Pipe OD Range	
Série	Taille	Sortie AWWA or FIP		Min	Max
8803	886	A3 or F3	8"	8.46	9.26
8803	886	A4 or F4	8"	8.46	9.26
8803	886	A5 or F5	8"	8.46	9.26
8803	886	A6 or F6	8"	8.46	9.26
8803	886	A7 or F7	8"	8.46	9.26

Numéro de Série			Nom	Pipe OD Range	
Série	Taille	Sortie AWWA or FIP		Min	Max
8803	1093	A3 or F3	10"	10.53	11.33
8803	1093	A4 or F4	10"	10.53	11.33
8803	1093	A5 or F5	10"	10.53	11.33
8803	1093	A6 or F6	10"	10.53	11.33
8803	1093	A7 or F7	10"	10.53	11.33

Numéro de Série			Nom	Pipe OD Range	
Série	Taille	Sortie AWWA or FIP		Min	Max
8803	1298	A3 or F3	12"	12.58	13.38
8803	1298	A4 or F4	12"	12.58	13.38
8803	1298	A5 or F5	12"	12.58	13.38
8803	1298	A6 or F6	12"	12.58	13.38
8803	1298	A7 or F7	12"	12.58	13.38